

## Encore en train d'installer des émulations 5250 sur chaque poste client?

**Strategi ACCESS™** est une émulation 5250 révolutionnaire sur System i, accessible depuis tout navigateur web en mode client léger.

### STRATEGI ACCESS VOUS AIDE À:

- Réduire vos coûts de maintenance et de support en remplaçant les émulations client lourd
- Fournir un moyen d'accès rapide et efficace aux applications System i pour vos clients, fournisseurs et revendeurs
- Améliorer l'ergonomie des interfaces de saisie grâce à un environnement graphique et intuitif, qui répond aux utilisateurs les plus exigeants

**CONÇU POUR AMÉLIORER LA PRODUCTIVITÉ DES UTILISATEURS** – Les autres solutions tournant dans un navigateur se révèlent souvent inadaptées pour les utilisateurs les plus exigeants qui ont besoin de saisir de grandes quantités de données. Strategi ACCESS leur permet de continuer à exploiter leur séquences clavier mémorisées sans être obligé d'attendre le chargement des pages dans leur navigateur. L'utilisateur bénéficie d'interfaces graphiques et intuitives (les écrans verts n'existent plus) dans lesquelles les touches de fonctions sont remplacées dynamiquement par des icônes et les menus sont accessibles en cliquant sur des liens de couleur.

**ACCÈS SIMPLIFIÉ AUX SPOOLS ET FICHIERS DE VOTRE SYSTEM I** – La technologie PUSH permet de pousser rapports et fichiers en provenance du System i vers les applications bureautiques du poste de l'utilisateur. Ceux-ci peuvent alors les exploiter et les imprimer de n'importe où et n'importe quand.

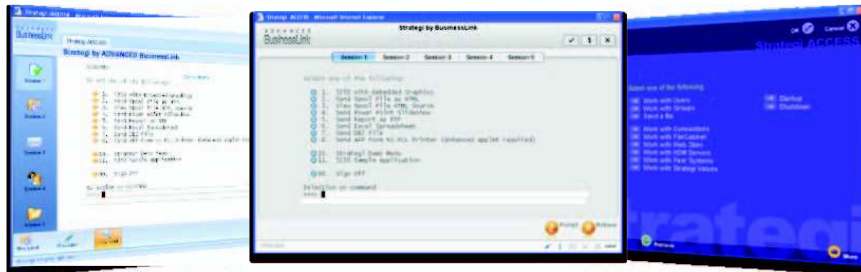
**VALORISATION GLOBALE DU SYSTEM I** – Strategi ACCESS est un élément d'une plateforme logicielle globale qui permet aux entreprises de revaloriser leurs développements logiciels et leurs compétences afin de répondre aux besoins de modernisation, d'évolution et d'intégration de leurs applications.

**ALTERNATIVE EFFICACE AUX ÉMULATIONS CLIENT LOURD** – Strategi ACCESS facilite l'accès aux applications System i. Depuis n'importe quel navigateur web, vos utilisateurs internes mais aussi vos clients/fournisseurs/revendeurs peuvent accéder au système sans que le service informatique soit obligé d'installer et de maintenir chacun des postes



# CARACTERISTIQUES & AVANTAGES

**Enrichissement Graphique des Interfaces** Améliore l'ergonomie des interfaces utilisateur en remplaçant automatiquement et avantageusement les écrans verts mode caractère.



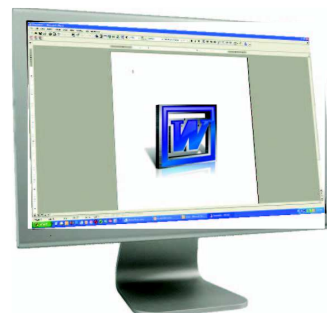
**Icônes Dynamiques** Qui remplacent les touches de fonctions habituelles par des icônes significatives pour une utilisation plus intuitive.

## Onglets Multi-Sessions

Qui éliminent l'ouverture de plusieurs fenêtres sous windows.

## Mise à Disposition des Spools et Fichiers du System i

dans les applications bureautiques de l'utilisateur lui permettant d'exploiter et d'imprimer ses états de n'importe où et n'importe quand.



## Installation Uniquement sur System i

S'installe directement sur le System i supprimant l'administration, la maintenance et le support sur les postes clients.

**La Solution la Plus Rapide du Marché** La taille minimale de l'applet JAVA dépasse de loin les autres solutions du marché tournant dans un navigateur.

## A PROPOS DE ADVANCED BUSINESSLINK

Depuis 1987, ADVANCED BusinessLink est une entreprise innovante dans le monde du System i (AS/400), par la création de logiciels de modernisation, d'évolution vers des architectures orientées service et de mobilité. Notre double compétence: System i et nouvelles technologies a permis à nos clients de valoriser leurs investissements sur plate-forme System i et les compétences existantes de leurs équipes pour relever les défis liés à l'évolution de leur métier.

Pour en savoir plus sur les solutions ADVANCED BusinessLink, contactez-nous au  
09 60 03 52 38  
Ou visitez notre site : <http://www.inforg.fr>

ADVANCED  
BusinessLink

[www.businesslink.fr](http://www.businesslink.fr)

© 2007 ADVANCED BusinessLink. All rights reserved. Strategix ACCESS is a trademark of ADVANCED BusinessLink in the United States and/or other countries. All other product or service names may be trademarks or service marks of others in the United States and/or other countries.